



Planificação de uma exposição oral

Aspetos gerais a ter em conta

1 A modalidade adoptada

- a) Exposição oral de uma opinião – baseada na ficha de leitura ou no diário de leitura ou de um assunto a abordar.

- b) Exposição oral de Poema, Ilustração, Charada (...) – razões que levaram a optar por essa modalidade e qual(is) o(s) seu(s) significado(s).



2 O interesse do tema (ou da obra ou do que se escolhe para tratar a propósito desta)



3 O público (destinatários, ouvintes) a que me dirijo e o tempo disponível (entre 5' a 10'):

- a) adequar a linguagem/discurso (correcto, fluido, rigoroso, natural, organizado, expressivo, claro);
- b) usar estratégias discursivas para captar a atenção (motivar, esclarecer, “conquistar”).



4 A articulação (natural, clara ≠ confusa, indistinta)



6 A entoação

(expressiva/enfática das ideias que se quer destacar ≠ monocórdica, invariável)



7º O ritmo

(adequado ao discurso e ao contexto, com vista à captação da atenção dos ouvintes)



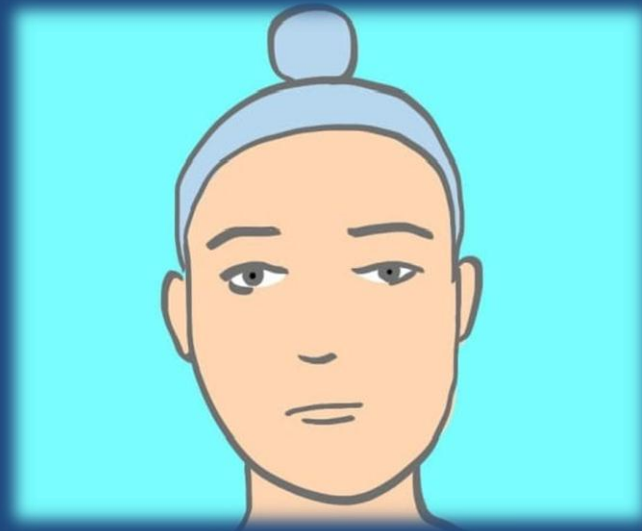
8 A gesticulação

(espontânea, natural, em sintonia com o discurso ≠ forçada, teatral)



9 O olhar

(empatia com o público, “comunicação visual” com todos ≠ localizado, circunscrito)



10 A postura do corpo

(movimentação, descontração, sobriedade, moderação ≠ timidez, rigidez,...)



Planificação da exposição oral

Construção do texto oral:



Introdução*

(apresentação de um tema previamente preparado)

*deve ser clara e estimulante, que desperte a atenção do auditório



Desenvolvimento

(apresentação ordenada das ideias fundamentais sobre o tema em causa)



Conclusão*

(síntese breve, esquemática e clara das principais ideias apresentadas e opinião pessoal sobre o tema).

*deve sintetizar os principais pontos abordados, relembrar a ideia central e abrir perspectivas de debate.

